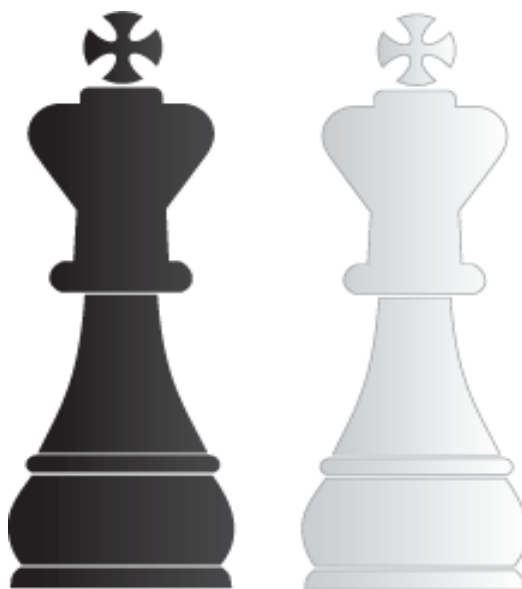


КОРОЛЬ

Как вы думаете, какая эта фигура?



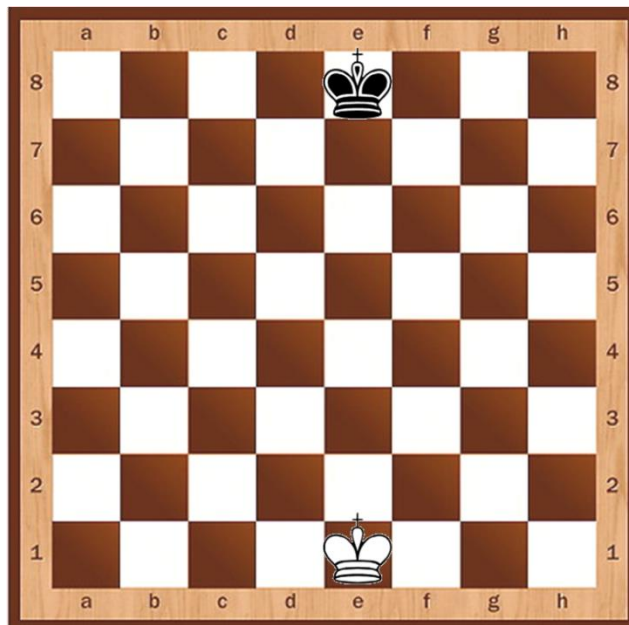
Король – Его Величество, самый высокий и самый заметный. На шахматной доске он похож на человечка с короной в виде пики или креста. Правда, ручек нет!



Самая важная, самая главная фигура на шахматной доске. С гибелью Короля партия заканчивается, сколько бы сил (фигур) не оставалось на доске. Гибель Короля называют «Мат».

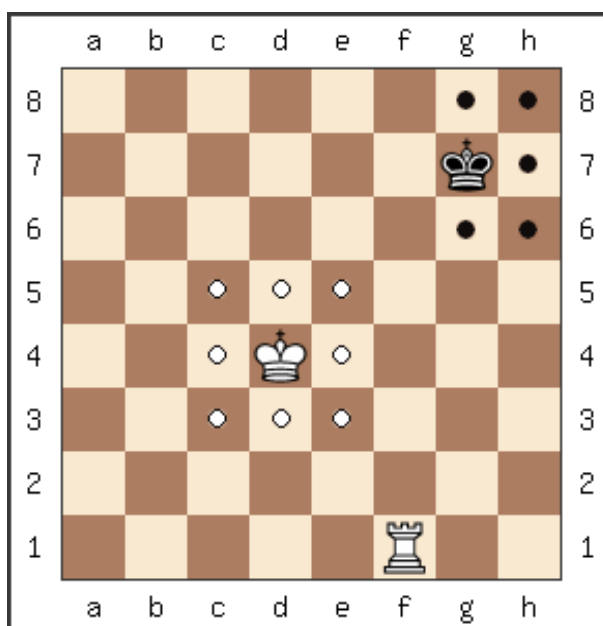
Начальное положение

Король – ключевая фигура в шахматах. Хотя король и главная фигура в шахматах, она не является сильнейшей. Исходное положение короля: e1 (белый король) и e8 (черный король).



Как ходит и бьёт король

Король ходит в любую сторону: по вертикали, по горизонтали, по диагонали, однако ходит король только на одну клетку. Исключением является специальный ход – рокировка. Также король не может ходить на то поле, которое атаковано любой из фигур соперника. Бьёт король также как и ходит.



Король передвигается по доске во всех направлениях на 1 клетку вперед, назад, наискосок, влево, вправо и по таким же правилам Король может взять незащищенную фигуру. Делать прыжки, как Конь, Король не может, не может он и сделать «дальний» ход, как Слон, Ладья или Ферзь - только на 1 клеточку.

Ценность короля

Король является ключевой фигурой. Чтобы закончить партию, нужно поставить королю мат или свести партию в пат (ничью). Но перед матом следует шах.

Шах – это особый шахматный ход, или шахматная ситуация, когда король атакован после хода соперника. Когда игроку объявляется шах, следующим ходом он должен вывести своего короля из-под шаха, закрыться от шаха другой фигурой или взять («побить») шахующую фигуру.

Мат – это шахматная ситуация, в которой король атакованный фигурой соперника и не имеет возможности избежать поражения.

Пат – шахматная ситуация, когда игрок не может сделать ни одного допустимого хода, при этом королю не был сделан шах, если король сделав любой ход оказывается под шахом, а другие фигуры не могут ходить (заблокированные). Пат означает, что партия заканчивается в ничью.

Король не ценится как фигура, т.к. король бесценен на шахматной доске.